

# DEMANDE D'INSCRIPTION TRANSPORT SCOLAIRE 2020/2021



RÉGION  
**Nouvelle-Aquitaine**

A remettre avant le 20 juillet 2020 à :

S.I.T.E.  
36 bis, avenue Jean Monnet  
47240 CASTELCULIER  
05.53.68.35.85  
horaires d'ouverture:  
lundi : 8 h - 11 h et 14 h - 17 h  
mercredi et vendredi : 8 h - 11 h

**Toute demande incomplète (voir pièces à joindre) ne sera pas instruite et l'ensemble du dossier vous sera retourné.** Avant de remplir ce formulaire, lisez attentivement les instructions associées.  
**ÉCRIRE EN MAJUSCULES, SVP.**

## ATTENTION

Pour bénéficier de la tarification basée sur votre quotient familial, vous devrez obligatoirement vous munir de votre avis d'imposition 2019 intégral basé sur les revenus 2018. À défaut de ces renseignements, le montant de la tranche 5 vous sera appliqué.

## Pièces justificatives à joindre à votre dossier :

- Copie de l'avis d'imposition 2019 sur les revenus 2018 ;
- Justificatif de dérogation le cas échéant (voir article 1.1.3 du règlement) ;
- 2 Photos d'identité de l'élève (nom et prénom au dos de la photo) ;
- 2 enveloppes timbrées selon le tarif en vigueur des lettres prioritaires et libellées à l'adresse du responsable légal.

**Toute demande incomplète ne sera pas instruite et l'ensemble du dossier vous sera retourné.**

Préciser ici le nombre d'enfants de la famille inscrits aux transports scolaires de la Région Nouvelle-Aquitaine : ..... puis compléter la partie **Informations pour les familles** au verso.

1<sup>er</sup> demande  Renouvellement  Modification

## IDENTITÉ DE L'ÉLÈVE

Nom : .....

Prénom : .....

Date et lieu de naissance : ..... / ..... / ..... à .....

Sexe :  F  M      Garde alternée :  oui  non

## REPRÉSENTANT LÉGAL N°1

Parent  Tuteur  Famille d'accueil  Foyer  Élève majeur

Nom : .....

Prénom : .....

Date de naissance : ..... / ..... / .....

Adresse : .....

Code Postal : .....

Ville : .....

Tél fixe : .....

Portable\* : .....

Courriel\* : .....

## REPRÉSENTANT LÉGAL N°2

Nom : .....

Prénom : .....

Date de naissance : ..... / ..... / .....

Adresse : .....

Code Postal : .....

Ville : .....

Tél fixe : .....

Portable\* : .....

Courriel\* : .....

*\*Vivement recommandés pour faciliter le traitement de votre dossier et vous permettre de recevoir des informations sur le transport scolaire de votre enfant.*

## SCOLARITÉ 2020/2021

Établissement scolaire : ..... Statut :  scolaire  apprenti non rémunéré (DIMA)

Ville : .....  autre : .....

**Maternelle :**  PS  MS  OGS  
**Élémentaire :**  OCP  OCE1  OCE2  OCM1  OCM2

**Collège :**  
 6<sup>e</sup>  5<sup>e</sup>  4<sup>e</sup>  3<sup>e</sup>  
 Prépa PRO  MFR 4<sup>e</sup> PRO  MFR 3<sup>e</sup> PRO  SEGPA

**Lycée :**  Seconde  générale et technologique\*\*  
 agricole  professionnelle  
**Première**  bac général\*\*  bac technologique  
 agricole  bac professionnel  
**Terminale**  bac général\*\*  bac technologique  
 agricole  bac professionnel  
**Autre :** CAP

**Langues vivantes :**

LV1 : ..... LV2 : .....

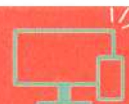
**Qualité :**  Demi-pensionnaire ou externe  Interne

## Options et dispositifs particuliers

- CHAM  CHAT  CHAD  ULIS
- Pôle espoir (fournir justificatif)  UPE2A
- Section sportive : .....
- JSP  Section européenne  PAPS
- autre : .....

## \*\*Enseignement de spécialité à renseigner obligatoirement

- Arts du cirque
- Arts plastiques
- Cinéma, audiovisuel
- Danse
- Histoire des arts
- Musique
- Théâtre
- Biologie, écologie
- Histoire -géographie et sciences politiques
- Humanités, littérature et philosophie
- Littérature, langues et cultures de l'antiquité
- Langues, littérature et cultures étrangères
- Mathématiques
- Numérique et sciences informatiques
- Physique-chimie
- Sciences de la vie et de la terre
- Sciences de l'ingénieur
- Sciences économiques et sociales.



**INSCRIVEZ-VOUS  
PLUTÔT EN LIGNE !**  
transports.nouvelle-aquitaine.fr

Pour toute demande,  
1<sup>er</sup> inscription  
ou renouvellement,  
c'est plus simple en ligne !

## Immédiate

Vous avez connaissance  
automatiquement de la recevabilité  
de votre dossier conformément  
aux règles et critères fixés par  
la Région, sauf si votre dossier  
nécessite un complément d'instruction

## Facile

Vous pouvez payer en ligne  
le montant de la part familiale  
(en 1 ou 3 fois). Plus de risque  
d'être pénalisé à la rentrée  
scolaire pour oubli ou retard  
de paiement !

## Sécurisée

Vos données sont stockées  
sur nos serveurs sécurisés.

**FRAIS DE DOSSIER  
OFFERTS JUSQU'AU  
20/07/2020**

Passée cette date, 15€ de frais  
de dossier vous seront facturés.

Pourquoi est-il important de respecter  
la date limite d'inscription ?

- Pour une meilleure anticipation des besoins : nombre de cars nécessaires, répartition des enfants par véhicule, adaptation des itinéraires.
- Pour une meilleure organisation : les inscriptions tardives génèrent des sureffectifs qui remettent en cause l'organisation initialement prévue.

## IMPORTANT

Les demandes de modifications  
ainsi que les **déclarations de perte  
de carte** doivent être signalées  
à la Région Nouvelle-Aquitaine  
par courrier (voir contact en page 2)  
ou via le formulaire de contact sur  
le site [transports.nouvelle-aquitaine.fr](http://transports.nouvelle-aquitaine.fr)



	Besoin de transport 1	Besoin de transport 2 (en cas de garde alternée)
Commune de montée		
Point de montée		
Commune de descente		
Point de descente		

Ligne empruntée .....

**IMPORTANT**

Lorsqu'il existe un service scolaire dédié, aux horaires d'entrée et sortie de l'établissement, l'usager scolaire doit impérativement l'emprunter afin d'éviter tout sureffectif sur une ligne commerciale ou dépense supplémentaire d'abonnement de train.

Informations pour les familles inscrivant plus de 2 enfants aux transports scolaires de la Région :

Enfant 2 : Prénom ..... Nom .....

Date de naissance ..... Établissement .....

Enfant 3 : Prénom ..... Nom .....

Date de naissance ..... Établissement .....

Enfant 4 : Prénom ..... Nom .....

Date de naissance ..... Établissement .....

À partir du 5<sup>e</sup> enfant, merci de reporter ces informations sur papier libre. Attention, ces informations ne dispensent pas de remplir un dossier propre à chaque enfant.

**RENTREE 2020:  
LES 6 POINTS CLÉS  
À RETENIR**

**1** **Prise en compte du quotient familial pour les élèves ayants droit<sup>1</sup>.**  
Compensation possible de l'organisateur secondaire (Mairie, SIVOS, ...), renseignez-vous auprès de leur service.

Tranche et QF mensuel estimé	Tarif annuel demi-pensionnaire	Tarif annuel interne
Tranche 1 : inférieur à 450 €	30 €	24 €
Tranche 2 : entre 451 et 650 €	51 €	39 €
Tranche 3 : entre 651 et 870 €	81 €	63 €
Tranche 4 : entre 871 et 1 250 €	114 €	93 €
Tranche 5 : à partir de 1 251 €	150 €	120 €
Tarif non ayant droit sur circuit de transport scolaire et TER <sup>2</sup>	195 €	150 €
Navette Regroupement Pédagogiques Intercommunales, internats	30 €	

**2** **Application de la carte scolaire à tous les établissements scolaires d'enseignement général** (sauf dérogations prévues au Règlement des transports scolaires).

**3** **Possibilité d'attribution d'une Aide Individuelle au Transport (AIT)<sup>3</sup>** pour les élèves dont le trajet intégral domicile établissement scolaire ne peut pas être assuré par un réseau de transport routier régional ou un réseau TER.

**4** **Prise en charge par la Région des titres de transport nécessaires en cas de correspondance avec un réseau de transports urbains<sup>4</sup>**

**5** **NOUVEAUTÉ 2020**  
**Réduction pour les familles inscrivant 3 enfants et plus** au transport scolaire organisé par la Région Nouvelle-Aquitaine et domiciliés à la même adresse<sup>5</sup>

**6** **Possibilité de remboursement total en cas de non-utilisation du service<sup>6</sup>**

- (1) sur la base de l'avis intégral d'imposition 2019 du représentant légal (basé sur les revenus 2018).
- (2) Sous conditions et places disponibles. Sur les lignes routières interurbaines, la tarification commerciale régionale s'applique.
- (3) Cette aide concerne les élèves ayants droit demi-pensionnaires (hors élèves landais) ou internes (hors élèves charentais et landais). La demande doit être transmise avant le 1<sup>er</sup> novembre de l'année en cours sur le formulaire à télécharger sur [transports.nouvelle-aquitaine.fr](http://transports.nouvelle-aquitaine.fr)
- (4) Pour les élèves ayants droit, et à la condition que l'arrêt de dépôt (ou de prise en charge) soit distant de plus de 800 mètres de l'établissement scolaire fréquenté par l'élève.
- (5) 30 % de réduction pour le 3<sup>e</sup> enfant et 50 % de réduction pour le 4<sup>e</sup> enfant et suivants, selon l'ordre de naissance.
- (6) Les demandes de remboursement devront parvenir par courrier avant le 30 septembre 2020 et d'un RIB. Au-delà de cette date, aucun remboursement ne pourra être effectué en cas de non utilisation du service, ou d'utilisation partielle ou d'arrêt en cours d'année scolaire (voir article 2.3 du Règlement).

**IMPORTANT**

L'inscription aux transports scolaires implique l'acceptation pleine et entière : **du règlement des transports scolaires** et plus particulièrement pour les élèves transportés en CAR, **des conditions générales d'utilisation des services** qui précisent les obligations des parents et de l'élève pendant le trajet et aux abords des points d'arrêt.

Ce document est un extrait du règlement à consulter dans son intégralité sur : [transports.nouvelle-aquitaine.fr](http://transports.nouvelle-aquitaine.fr)

**MESURES SANITAIRES COVID 19**

Consultez les gestes barrières sur le site [www.gouvernement.fr](http://www.gouvernement.fr)

Vos réponses à ce formulaire vont nous permettre de traiter votre demande d'inscription et de vous envoyer des informations sur le suivi du dossier et le transport de votre enfant. Ces informations seront uniquement traitées par les services de la Région et nos partenaires sur les territoires (Communautés de communes, Mairies...). Les renseignements portés sur ce document feront l'objet de vérifications. Toute fausse déclaration entraînera un nouvel examen du dossier et, le cas échéant, une révision de la participation familiale, voire une exclusion des transports scolaires.

Je certifie sur l'honneur l'exactitude des renseignements portés sur la présente demande. Toute modification devra impérativement être transmise au Service Transports dans les plus brefs délais. J'atteste avoir pris connaissance du règlement et des conditions de transport, et je m'engage à les respecter.

Vous pouvez exercer vos droits d'accès, de rectification et effacement des données vous concernant à l'adresse [dpo@nouvelle-aquitaine.fr](mailto:dpo@nouvelle-aquitaine.fr), ou par courrier postal. Pour plus d'informations sur la protection des données: [www.nouvelle-aquitaine.fr/politique-confidentialite.html](http://www.nouvelle-aquitaine.fr/politique-confidentialite.html)

**Signature obligatoire du représentant légal ou du déclarant** (et pour les 2 parents en cas de garde alternée)

Fait à :

Le :

Signature :